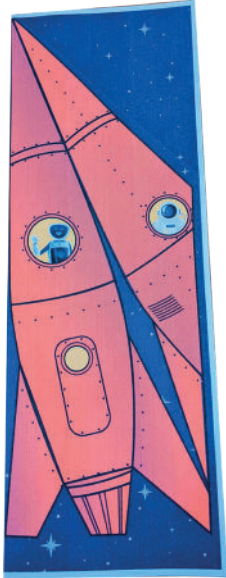


FUSÉE SPATIALE

Imprimez la fusée sur du papier d'imprimante ordinaire. Ne l'imprimez pas sur du papier trop épais, sinon il sera difficile à plier.

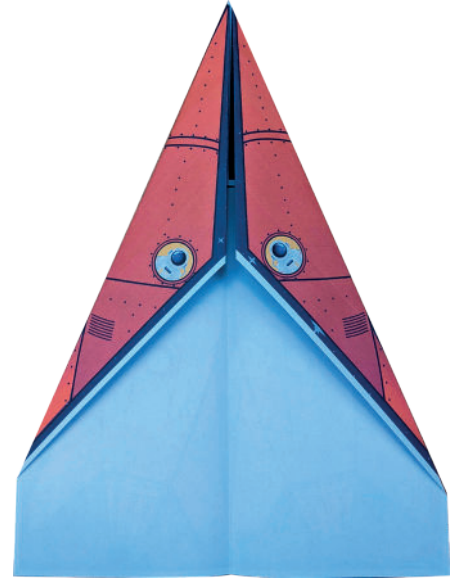
Suivez les instructions ci-dessous pour le pliage



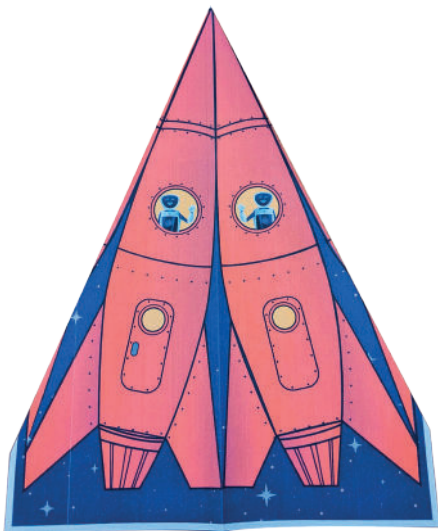
1. Prenez la fusée imprimée et commencez avec le côté vierge point de la fusée vers le haut. Pliez en deux et dépliez.



2. Pliez les coins gauche et droit vers le centre de la feuille



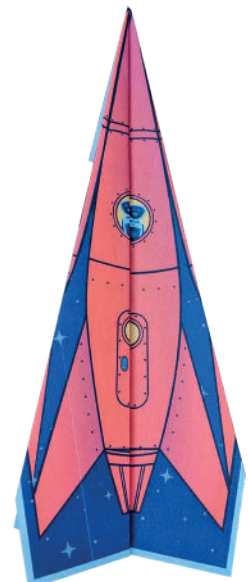
3. Pliez les nouveaux coins gauche et droit encore vers le centre de la feuille



4. Retournez la feuille face fusée



5. Pliez la feuille en deux



6. Pliez la partie supérieure vers le bas de la feuille



7. Retournez une nouvelle fois la feuille



8. Pliez la partie supérieure droite sur le bas de la feuille



9. Ouvrez pour révéler la fusée

VOTRE FUSÉE EST TERMINÉE

Votre enfant peut s'amuser avec en la lançant comme un avion en papier

